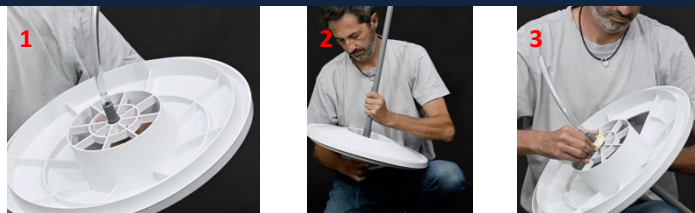


ISTRUZIONI MONTAGGIO KIT HYDROPONIC VERTICAL GARDEN

- **Serbatoio da 52 litri**
- **Sottovaso con le ruote**
- **10 vaschette di coltivazione**
- **50 sedi per le piante con 50 coppette**
- **Pompa di circolazione**
- **Nutriente**
- **Spugne per la germinazione**
- **Vassoio per la germinazione**
- **Misuratore pH**
- **5 tipi di semi biologici**



www.hydroponicverticalgarden.com



1. Prendi il coperchio grande della vasca di raccolta e il tubicino trasparente. Infilare la parte filettata del tubicino trasparente al centro del lato inferiore del coperchio
2. Poi, prendi uno dei tubi lunghi e avvitalo al tubicino, dalla parte superiore del coperchio
3. Blocca il tutto con la ghiera di plastica, inserendola e avvitala dal lato inferiore del coperchio



4. Ora infila nel tubicino trasparente la pompa (adattatore all'interno della scatola della pompa)
5. Fai passare il filo elettrico dalla finestra del coperchio
6. Posa il coperchio a chiusura della vasca di raccolta ed infila le prime 5 vaschette



7. Ora infila il secondo tubo alla sommità del primo
8. Infilare le altre 5 vaschette, chiudi con la ghiera e metti il coperchio sommitale
9. Ecco il risultato del tuo lavoro



www.hydroponicverticalgarden.com



10. Riempi d'acqua la vasca
11. Inserisci la soluzione nutriente secondo le indicazioni indicate nella confezione
12. Chiudi il con il coperchio e collega il timer per gestire il tempo di funzionamento della pompa

LA GERMINAZIONE DEI SEMI



13. Riempi la vaschetta con 3 cm di acqua (e circa 6 mm di soluzione nutritiva) e inserisci la spugna inerte, premila col palmo della mano molto lentamente e rilasciala, in modo che assorba l'acqua
14. La spugna è composta di 56 cubi con un forellino in centro di diametro di 5 mm circa. Inserite i semini nei forellini. Poi spruzzateli per mantenerli umidi, soprattutto i primissimi giorni. Mantenete costante il livello di acqua e nutrizione, integrando la mattina e mai quando c'è il sole diretto
15. Dopo qualche giorno le piantine dovrebbero essere alte 3-7 cm
16. Quando le radici avranno toccato il fondo della vaschetta, sono pronte per essere inserite nella torre. Ora puoi collegare la spina alla rete elettrica di casa

www.hydroponicverticalgarden.com

GUIDA RAPIDA PER LA COLTIVAZIONE

1. Hydroponic Vertical Garden ha bisogno di almeno 3 ore di sole
2. Ogni tanto, ruotate la torre in modo da esporre alla luce tutte le piantine
3. In caso di insetti nocivi, cercate di utilizzare prodotti repellenti naturali o biologici
4. Controllare ogni 5-7 giorni il livello dell'acqua, aggiungere anche la nutrizione secondo quanto indicato nelle confezioni
5. Controllare il pH dell'acqua, con il misuratore incluso nel kit Hydroponic Vertical Garden, che rimanga tra 5,5 e 6,5.
6. Per la crescita delle piante, controllare una volta alla settimana, se possibile, la concentrazione della nutrizione con un misuratore TDS
7. Più la pompa funziona, più l'acqua si ossigena e i nutrienti vengono assorbiti meglio. 15 minuti ogni ora è ottimale. Con il caldo estivo, almeno solo nelle ore in cui la torre prende il sole direttamente, è consigliato far andare la pompa a ciclo continuo
8. Per la manutenzione, smonta la pompa ogni 2 mesi circa, per pulire i componenti usa acqua ed aceto, poi risciacqua bene
9. Se avete fatto tutto correttamente, succederà quello che vedete qui sotto:



www.hydroponicverticalgarden.com